

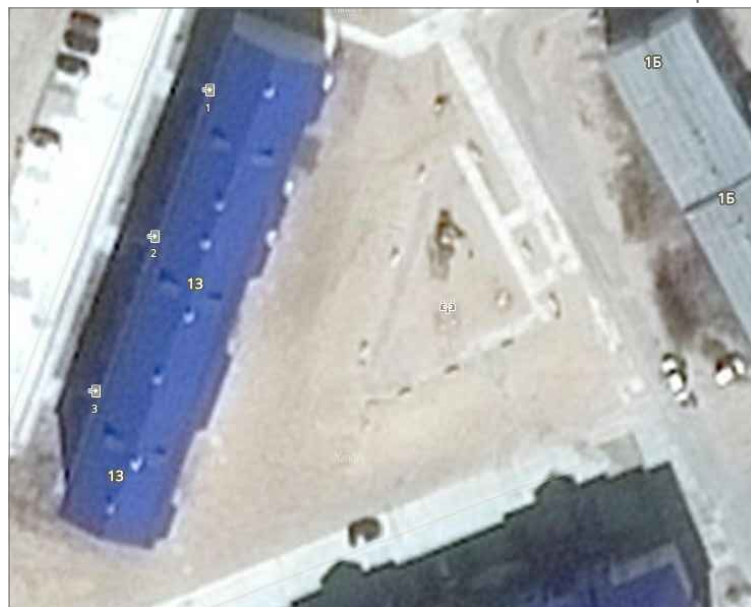
Благоустройство детской площадки

кв. Школьный д 12 – 13

Ситуационная схема



снимок с Yandex карты



Проектируемый объект:

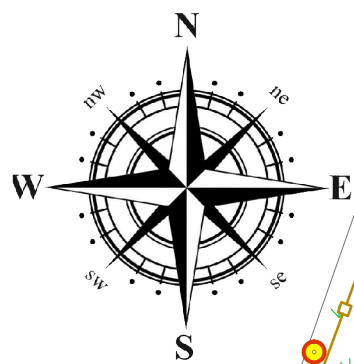
детская площадка
кв. Школьный д.12 – 13

Кадастровый номер: 89:05:030201:2647

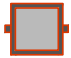

Общая площадь: 1 076 кв. м



Генплан М 1:250



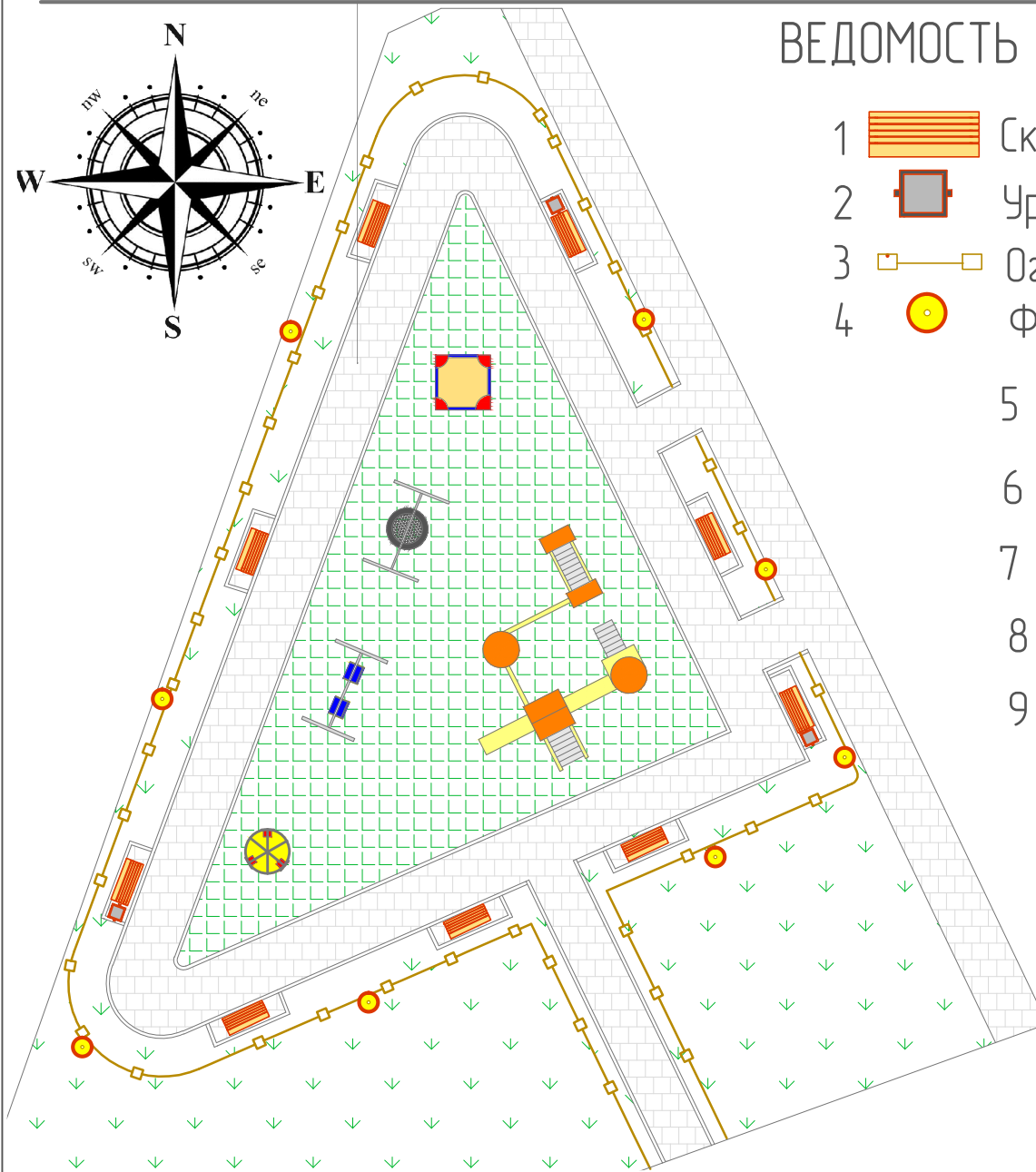
ВЕДОМОСТЬ ЭЛЕМЕНТОВ БЛАГОУСТРОЙСТВА

- 1  Скамья дубльварная со спинкой
- 2  Урна металлическая опрокидывающаяся
- 3  Ограждение
- 4  Фонарь
- 5  Песочница
- 6  Качель гнездо
- 7  Качель
- 8  Карусель
- 9  Игровой комплекс

 - Брусчатка

 - Травмобезопасная резиновая плитка EcoStep 500x500x40 мм, цвет зеленый

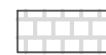
 - Деревья



План мощений М 1:250



Предусмотрены работы по устройству "карманов" для установки скамеек. Установка травмобезопасного резинового покрытия

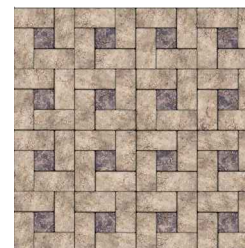


- Брусчатка



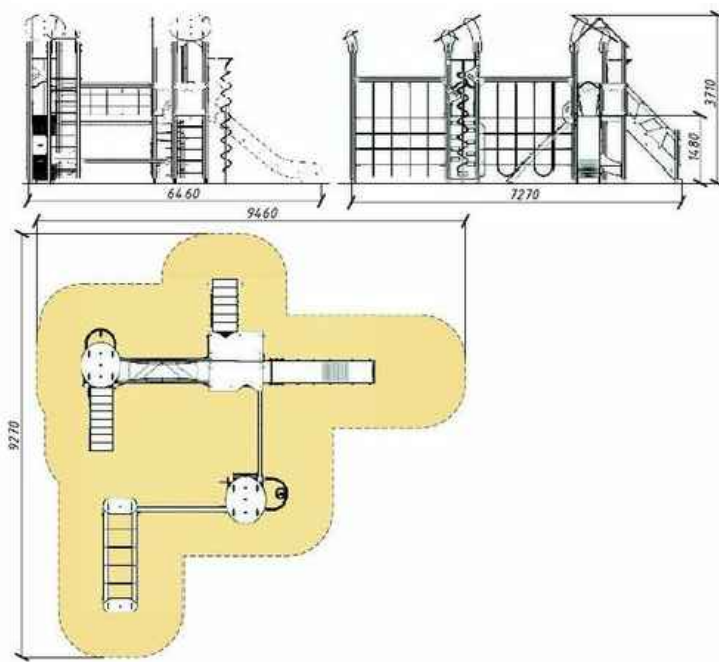
- Травмобезопасная резиновая плитка EcoStep 500x500x40 мм, цвет зеленый

Пример раскладки брусчатки



Элементы благоустройства

Игровой комплекс артикул: 1407



Карусель артикул: 6506

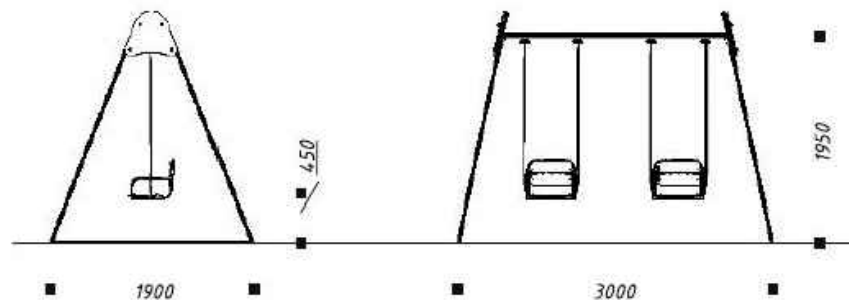


Песочница артикул: 5302

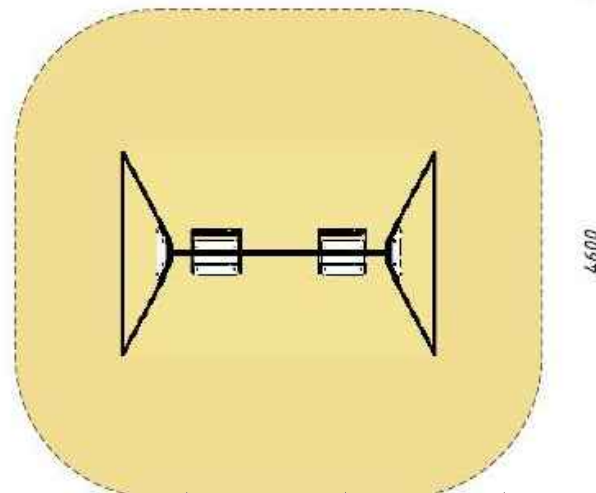


Элементы благоустройства

Качель артикул: 6404



Качель "Гнездо"
артикул: 6315



Скамья

3-D визуализация



3-Д визуализация



3-D визуализация



3-D визуализация



3-Д визуализация



3-D визуализация

